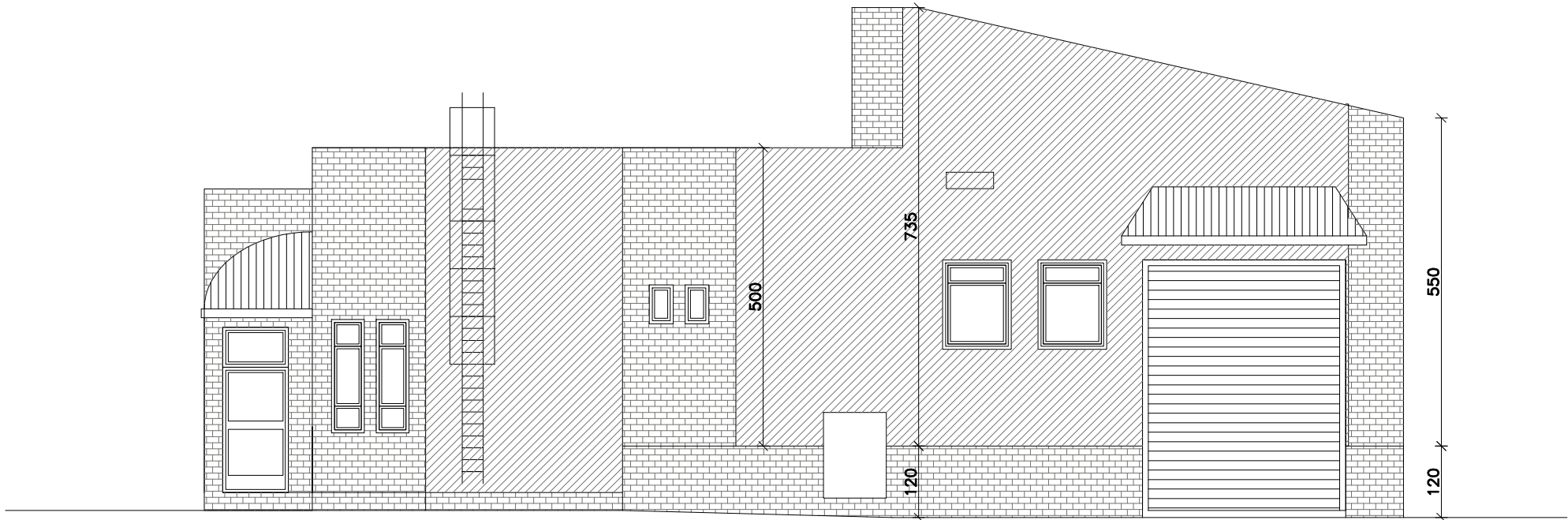


ELEWACJA PÓŁNOCNA

- UWAGI:
- * WSZYSTKIE WYMIARY SPRAWDZIĆ W NATURZE
 - * ROZBIEŻNOŚCI WYJAŚNIĆ Z PROJEKTANTEM
 - * WSZTKIE POWIERZCHNIE TYNKOWANE DO REMONTU I MAŁOWANIA W KOLORZE BIAŁYM – FARBY SILIKONOWE
 - * WSZYSTKIE ELEMENTY I URZĄDZENIA NIEOBJĘTE REMONTEM, ZABEZPIECZYĆ PRZED USZKODZENIEM I ZANIECZYSZCZENIEM LUB ZDJĄĆ Z ELEWACJI NA CZAS WYKONYWANIA ROBÓT I ZAMONTOWAĆ PONOWNIE – UZGODNIĆ Z ZARZĄDCĄ BUDYNKU ZAKRES
 - * WSZYSTKIE WYSOLENIA NA ŚCIANACH KLINKIEROWYCH USUNĄĆ ZA POMOCĄ PREPARATU LEKKO KWAŚNEGO I PONOWNIE ZMYĆ WODĄ
 - * WSZYSTKIE TYNKOWANE NADPROŻA OKIEN W ELEWACJACH KLINKIEROWYCH DO REMONTU
 - * WYKWITY GLONÓW ZMYĆ I ZDEZYFEKOWAĆ PREPARATEM

- POWIERZCHNIA ŚCIAN Z WYKOŃCZENIEM TYNKIEM – DO REMONTU – TYNK SILIKONOWY, W KOLORZE ZŁAMANEJ BIELI
- POWIERZCHNIA ŚCIAN Z WYKOŃCZENIEM CEGŁĄ KLINKIEROWĄ – DO OCZYSZCZENIA I ZMYCIA, UZUPEŁNIENIE SPOIN ZAPRAWĄ PCC

- ZAKRES REMONTU ŚCIAN TYNKOWANYCH:
- * ZMYCIE WODĄ POD CIŚNIENIEM I OCZYSZCZENIE SZCZOTKAMI RYŻOWYMI
 - * ZDJĘCIE ODSPOJONYCH FRAGMENTÓW TYNKÓW I POWŁOK MALARSKICH
 - * UZUPEŁNIENIE UBYTKÓW ZAPRAWĄ NAPRAWCZĄ I ZATARCIE MIEJSC NAPRAW SZAPACHLÓWKĄ MINERALNĄ
 - * GRUNTOWANIE PREPARATEM ZWIĘKSZAJĄCYM PRZEYCZEPNOŚĆ
 - * WYKONANIE WYPRAWY TYNKARSKIEJ CIENKOWARSTWOWEJ, SILIKONOWEJ, BARWIONEJ W MASIE – W KOLORZE ZŁAMANEJ BIELI, FAKUTRA BARANEK 1mm



ELEWACJA ZACHODNIA

JEDNOSTKA PROJEKTOWA eN STUDIO Marcin Tur ul. Z. Krasieńskiego 2 lok. 7, 15–268 Białystok tel. 510 712 071 e-mail: marcin-tur@wp.pl		
ELEWACJA PÓŁNOCNA I ZACHODNIA		
NAZWA OBIEKTU REMONT BUDYNKU NR 5 – KONTROLI SZCZEGÓŁOWEJ SAMOCHODÓW CIĘŻAROWYCH na drogowym przejściu granicznym Bobrowniki – Bierestowica		
ADRES OBIEKTU 16–040 Bobrowniki, Gmina Gródek pow. białostocki, woj. podlaskie, Dz. nr 183 i 184/2 obręb 2 – Bobrowniki		
STADIUM PROJEKT WYKONAWCZY		
DATA 03-06-2021	SKALA 1:100	NUMER RYSUNKU A5
PROJEKTANT architektura mgr inż. arch. MARCIN TUR		NR UPRAW. PODPIS 35/PDOKK /2015